



GÎTES DE FRANCE DE LA CHARENTE

Nous vous souhaitons un agréable séjour en Charente Limousine

La Maison Bois - Gîte N° 1662071

Route de St Adjutory - 16310 MONTEMBOEUF

Gîtes de France Charente - Contact Réservation

Tel : 05 45 69 48 64 - Fax : 05 46 50 54 46

Email : reservations@gitescharente.com

<http://www.gitescharente.com>

Caractéristiques du gîte :

Maison indépendante

8 personnes - 4 chambre(s) - Superficie : 151 m²

Classement : 3 épi(s) NN (dernier classement : 29/01/16)

Animaux : acceptés avec supplément

Pratique : Gare 11.0 km - Commerces 11.0 km -

Médecin/pharmacie : sur place - Restaurant sur place



Ouverture 16 juillet 2016. Au coeur d'un environnement calme et bucolique, cette maison construite en bois offre depuis ses terrasses une très belle vue dégagée sur le paysage vallonné de Charente Limousine. Gîte spacieux et très confortable, avec un jardin clos de 5000 m² et un petit ruisseau, à proximité des commerces et de la piscine de Montemboeuf. Rez-de-chaussée : Grand séjour regroupant la salle à manger, la cuisine et le salon, 2 chambres chacune avec lit 140 et salle d'eau privative avec wc, un wc indépendant. Etage : une chambre avec lit 160 et salle de bains privative (baignoire, grande douche, wc), une chambre avec salle de bains privative avec wc et balcon fermé dominant le séjour. Poêle à granulés dans le salon. WIFI. Draps, linge de toilette et linge de cuisine fournis. Jardin clos privatif de 5000 m² avec ruisseau, grandes terrasses couverte et découverte, jeux pour enfant. Dates d'ouverture : à partir du 16 juillet 2016.

Tarifs pour la saison 2016

BASSE SAISON (du 02/01 au 05/02 , du 05/03 au 01/04, du 24/09 au 18/10 et du 03/11 au 16/12/2016)	600.00 € CC	Montant de la caution : 500.00 € (à remettre au propriétaire à l'arrivée) Montant de la caution animal : 100.00 € Taxe de séjour : Oui Chèques Cadeaux Gîtes de France acceptés
MI SAISON (du 30/04 au 01/07 et du 03/09 au 23/09/2016)	700.00 € CC	
HAUTE SAISON (du 02/07 au 08/07 et du 20/08 au 02/09/2016)	880.00 € CC	
TRES HAUTE SAISON (du 09/07 au 19/08/2016)	950.00 € CC	
VACANCES SCOLAIRES (du 06/02 au 04/03, du 02/04 au 29/04, du 19/10 au 02/11 et du 17/12/16 au 06/01/2017)	750.00 € CC	
WEEK-END (hors Haute et Très Haute Saison)	450.00 € CC	
MID-WEEK (hors Haute et Très Haute Saison)	500.00 € CC	

Charges

Les tarifs s'entendent toutes charges comprises

Durée du séjour

Sauf mention contraire précisée sur le contrat, les locations s'effectuent à la semaine : arrivée le samedi à partir de 16h, départ le samedi suivant avant 10 h.

Les week-ends s'entendent pour 2 nuits, arrivée à partir de 16 h et départ avant 15h.

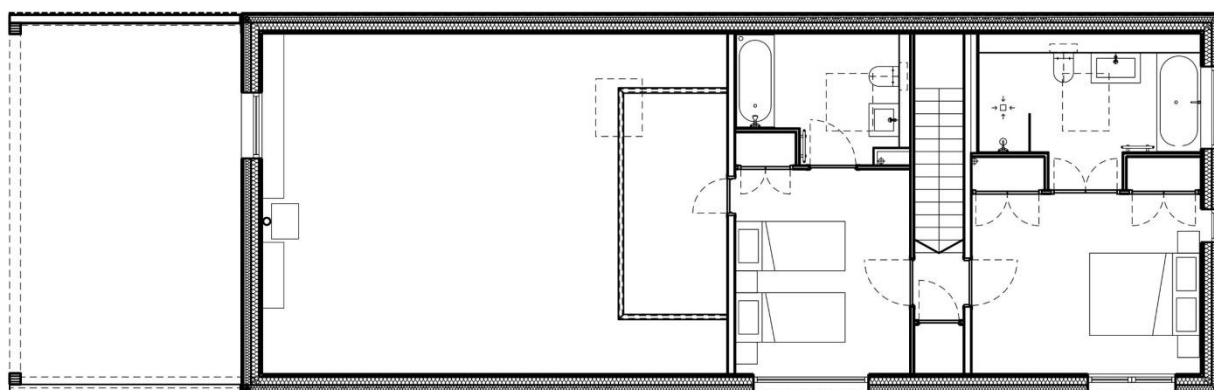
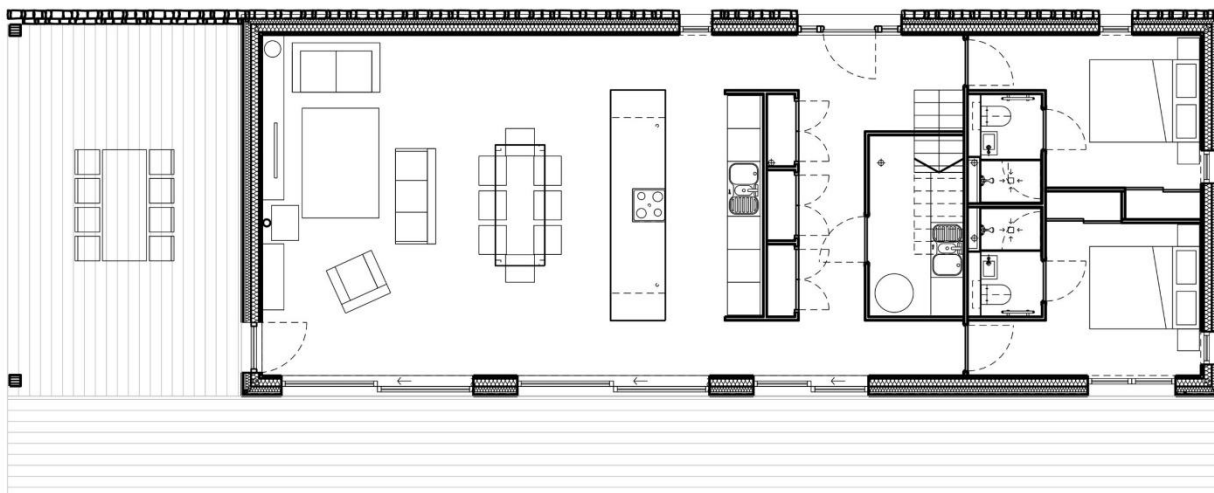
Les mini-semaines s'entendent du lundi 16h au vendredi 10 h.

Gîtes de France Charente par SAS Gîtes de France Charente Maritime

18, Rue Emile Picard - Résidence l'Amirauté - CS 60032 - 17002 LA ROCHELLE CEDEX 01

Tel : 05 45 69 48 64 - Fax : 05 46 50 54 46 - Email : reservations@gitescharente.com - <http://www.gitescharente.com>

Plan du gîte



Équipement intérieur

Chauffage

Connexion internet (ordinateur non fourni)- Lave-linge, lave-vaisselle, micro-ondes, congélateur, télévision, lecteur DVD, équipement bébé.

Équipement extérieur

Terrasse, jardin clos, cour close, espace privatif, barbecue, salon de jardin, parking.

Services et Suppléments

Inclus dans le prix :

Draps - Linge de toilette
Bois pour la cheminée ou le poêle

Avec supplément :

Accès

A Montembœuf, prendre la direction de St Adjutory. Le gîte est la dernière maison à la sortie du village, sur la gauche (n°11 bis). - Carte Michelin : 324 Pli : - Coordonnées GPS : lat - long

Loisirs

Pêche	Baignade	Piscine	Equitation	Tennis	Golf	Canoë-kayak	Randonnée	Voile	Escalade / Spéléo
12.0	17.0	SP	9.0	11.0	14.0	17.0	SP	17.0	

A voir et à faire à proximité du gîte : Lacs de Haute Charente (baignade, activités nautiques, pêche...). Château de Peyras (visite toute l'année, spectacle historique en été), château de Rochebrune (01/07-31/08), Cassinomagus - parc archéologique (15/03-06/11). Aventure Parc, vélo-rail. **Pour plus d'infos : OFFICE DE TOURISME DE HAUTE CHARENTE - MAISON DES LACS 16310 MASSIGNAC - Tel 05 45 65 26 69 - office.tourisme@lacshautecharente.com - www.lacshautecharente.com**



Pass' Privilège

Les plus grands sites touristiques de la Charente offrent des avantages et réductions à toutes les personnes séjournant dans les hébergements Gîtes de France Charente.